

*Kalite  
Daima  
Kazanır*

# **ÜRÜN KATALOĞU 2024**

**NOTLAR :**

A series of horizontal dotted lines providing a space for notes.

<b>AÇIKLAMA</b>	<b>SAYFA</b>
<b>Su - Mazot - Sıvı Seviye Sensörleri - Pis Su Sensörü - Montaj Flanşı</b>	<b>4</b>
<b>Seviye Göstergeleri - Paslanmaz Sıvı seviye Şamandıraları</b>	<b>5</b>
<b>Plastik Sıvı seviye Şamandıraları - Mazot Tankı Mekanik Seviye Göstergesi</b>	<b>6</b>
<b>Yandan Montaj Seviye Şamandıraları - Şaft Kömür Tutucu</b>	<b>7</b>
<b>Seviye Şamandırası Topu -Manyetik Kapı Kontakları - Sıvı Akış Şalteri</b>	<b>8</b>
<b>Manyetik Seviye Göstergeleri - Özel İmalat Seviye Sensörü - Dijital gösterge</b>	<b>9</b>
<b>Led Bar Armatür Aydınlatma Ürünleri</b>	<b>10</b>
<b>Güneş Enerji Paneli ve Sistemleri - Regülatör - jel Aküler</b>	<b>11</b>
<b>Tekne elektrik projelendirme - Tekne elektrik işçiliği</b>	<b>12</b>
<b>Tekne alarm ve otomasyon sistemleri</b>	<b>13</b>
<b>Baş pervane ve montaj işçiliği</b>	<b>14</b>
<b>Tekne elektrik panosu - Tekne gösterge ve izleme panelleri</b>	<b>15</b>
<b>Marin akü çeşitleri</b>	<b>16</b>
<b>Marin Redresör</b>	<b>17</b>
<b>Topraklama plakası - Tutya - İzolasyon Trafosu</b>	<b>18</b>
<b>Seyir fenerleri - Seyir fenerleri kontrol paneli</b>	<b>19</b>
<b>Paslanmaz ledli buton - İkaz Lambası - Buzzer - Dimmer</b>	<b>20</b>

### Sıvı Seviye Sensörleri



#### Açıklama

Tanklarda su, mazot veya sıvı seviye sensörü olarak kullanılan bu model üstten montaj edilerek ibreli göstergelere uyumlu olarak çalışmaktadır. 10cm den 150cm boyuna kadar farklı boylarda mevcuttur.

Ürün Kodu :YSS ..

#### Özellikleri

- 1¼" dişli montaj kafasına sahiptir.
- 0 - 190 ohm direnç değer aralığında çalışmaktadır.
- Paslanmaz gövdeye sahiptir.
- 10cm den 150cm ye kadar farklı boylarda mevcuttur.
- Yuvarlak ibreli göstergeler ile uyumlu çalışır.
- Şamandıra topunun stoperi mevcuttur
- Şamandıra topu poliüretandan imal edilmiştir.

#### Hazır ölçüleri

10cm	60cm
15cm	70cm
20cm	80cm
25cm	90cm
30cm	100cm
35cm	110cm
40cm	120cm
45cm	130cm
50cm	140cm
55cm	150cm

### Pis Su Seviye Sensörleri



#### Açıklama

Pis su tanklarında seviye sensörü olarak kullanılan bu model üstten montaj edilerek ibreli göstergelere uyumlu olarak çalışmaktadır. 10cm den 60cm boyuna kadar farklı boylarda mevcuttur.

Ürün Kodu :PS ..

#### Özellikleri

- 1¼" dişli montaj kafasına sahiptir.
- 0 - 190 ohm direnç değer aralığında çalışmaktadır.
- Paslanmaz gövdeye sahiptir.
- 10cm den 60cm ye kadar farklı boylarda mevcuttur.
- Yuvarlak ibreli göstergeler ile uyumlu çalışır.
- Dışında koruma kılıfı bulunmaktadır.
- Şamandıra topu poliüretandan imal edilmiştir.

#### Hazır ölçüleri

10cm
20cm
30cm
40cm
50cm
60cm

### Montaj Flanşı

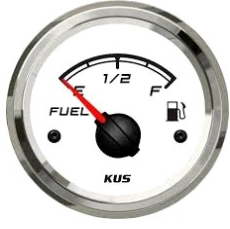


#### Açıklama

Tanka montaj yeri 1¼ inç dış dişli olan seviye sensörlerinde tanka kolay monte edebilmek için kullanılan bu ürün üstten vida ile monte edilerek sensörün tanka kolay sabitlenmesini sağlamaktadır.

Ürün Kodu : SMB 70P

## Sıvı Seviye Göstergeleri



### Açıklama

Ürün Kodu : **SG. 52.**

Su, mazot ve pis su tanklarında kullanıma uygun olarak üretilmiş hazır seviye göstergeleri beyaz kadran veya siyah kadran renk seçeneği ile iç aydınlatması sayesinde şık görünüme sahiptir.



### Özellikleri

- Ø52mm delik çapına sahiptir.
- Yakıt, su ve pis su için sembolleri vardır.
- Siyah veya beyaz modeli vardır.
- İç aydınlatması vardır.

## Sıvı Seviye Şamandırası - Tek Kontaktlı



### Açıklama

Ürün Kodu : **ALS ..**

Tanklara üstten veya alttan monte edilen seviye şamandırası tek kontaktlı yapısı sayesinde tank dolduğunda veya boşaldığı zaman kuru kontak almanızı sağlar. PLC, otomasyon, Röle, Selenoid valf, İkaz ledi...vs. gibi bir çok sisteme bağlayabilirsiniz.

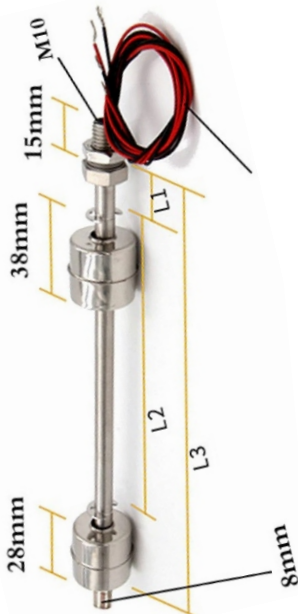
### Özellikleri

- Normalde açık veya Normalde kapalı kullanılabilir.
- Özel siparişlerde çift kontak olarak üretilebilir.
- Komple paslanmaz malzemeden üretilmiştir.
- Kolay montaj imkanı sunar.
- Çalışma sıcaklığı -10 / +110 °C
- Siparişe 220 Volt uyumlu imal edilebilir.
- Şamandıra topunu çıkartıp ters çevirdiğinizde kontak pozisyonu değişir. N.O kontak N.C. kontak olur.

### Hazır ölçüleri

4,5cm	35cm
6cm	40cm
7,5cm	45cm
10cm	50cm
15cm	60cm
20cm	70cm
25cm	80cm
30cm	100cm

## Sıvı Seviye Şamandırası - Alt - Üst Kontaktlı



### Açıklama

Ürün Kodu : **ADS ..**

Tanklara üstten veya alttan monte edilen seviye şamandırası üstte ve altta çift kontaktlı yapısı sayesinde tank dolduğunda ve boşaldığı zaman kuru kontak almanızı sağlar. Bu sayede pompa start stop veya alt üst alarm olarak kullanabilirsiniz.

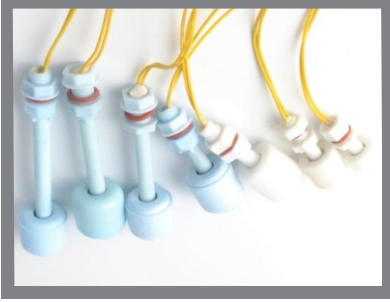
### Özellikleri

- Normalde açık veya Normalde kapalı kullanılabilir.
- Özel siparişlerde çift kontak olarak üretilebilir.
- Komple paslanmaz malzemeden üretilmiştir.
- Kolay montaj imkanı sunar.
- Çalışma sıcaklığı -10 / +110 °C
- Siparişe 220 Volt uyumlu imal edilebilir.
- Şamandıra topunu çıkartıp ters çevirdiğinizde kontak pozisyonu değişir. N.O kontak N.C. kontak olur.

### Hazır ölçüleri

10cm
15cm
20cm
25cm
30cm
35cm
40cm
50cm

## Plastik Seviye Şamandıraları - Tek Kontakt



### Açıklama

Ürün Kodu :ALP ..

Depolarda üst veya alt seviye alarmı olarak kullanılan plastik seviye şamandırası modelleri PVC gövdesi sayesinde uygun fiyat ve kolay montaj imkanı sunar. Sıvı yükseldiğinde şamandıra topu hareket ederek elektriksel olarak kuru kontak almamızı sağlar.

### Özellikleri

- Normalde açık veya Normalde kapalı kullanılabilir.
- Özel siparişlerde çift kontak olarak üretilebilir.
- PVC malzemeden üretilmiştir.
- Kolay montaj imkanı sunar.
- Çalışma sıcaklığı -10 / +70 °C
- Siparişe 220 Volt uyumlu imal edilebilir.

### Hazır ölçüleri

2,5cm	15cm
3,5cm	20cm
4,5cm	25cm
5cm	30cm
8cm	40cm
10cm	50cm

## Plastik Seviye Şamandıraları - Alt - Üst Kontakt



ADP 10

### Açıklama

Ürün Kodu :ADP ..

Depolarda üst ve alt seviye alarmı olarak kullanılan plastik seviye şamandırası modelleridir. Pompa start stop şamandırası veya dolu - boş alarmı olarak kullanılabilir.

### Özellikleri

- Normalde açık veya Normalde kapalı kullanılabilir.
- Çalışma sıcaklığı -10 / +70 °C
- PVC malzemeden üretilmiştir.
- Kolay montaj imkanı sunar.

### Hazır ölçüleri

10cm	30cm
15cm	35cm
20cm	40cm
25cm	50cm

## Jeneratör mazot seviye göstergesi



### Açıklama

Ürün Kodu :JYG ..

Özellikle mazot tanklarında depodaki mazotun seviyesini manuel olarak gözle, Elektriksel olarak 0-190ohm çıkış almamızı sağlayan bu model uygun fiyatı sayesinde çok kullanılan bir modeldir.

### Özellikleri

- 1½" dişli montaj kafasına sahiptir.
- 0 - 190 ohm direnç değer aralığında çalışmaktadır.
- Yuvarlak ibreli gösterge manuel olarak çalışır.
- 10cm den 110cm ye kadar farklı boylarda mevcuttur.
- Montaj flanşı vardır. Tanka pauç ile delik açıp flanş monte edilir. Daha sonra gösterge flanşa bağlanır.

### Hazır ölçüleri

10cm	60cm
15cm	65cm
20cm	70cm
25cm	75cm
30cm	80cm
35cm	85cm
40cm	90cm
45cm	95cm
50cm	100cm
55cm	110cm

## Yatay montaj seviye şamandıraları



ASP 8M



ASP 16



ASP 16K



ASP 12



ASP 12M



ASP 12U



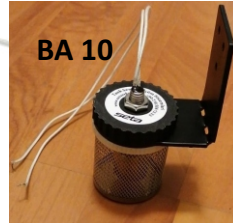
ASS 12



ASS 10



ASS 10D



BA 10



C4-F1

### Açıklama

Tank ve depolarda sıvının belirli bir seviyeye geldiğinde elektriksel ikaz veya uyarı almak amacı ile genelde yandan monte edilerek elektriksel kuru kontak alabileceğimiz elektrikli şamandıra çeşitleridir. Farklı boy ve ebatlara sahip, kullanım amacınıza uygun teknik detaylarda imal edilen ürünleri bulabilirsiniz.

KODU	ÜRÜN AÇIKLAMASI
ASP 8M	Plastik Dirsekli M8 Somunlu Seviye Şamandırası
ASP 16	Plastik Yatay M16 Seviye Şamandırası ( İnce Conta )
ASP 16K	Plastik Yatay M16 Seviye Şam. ( Şişme Kalın Conta )
ASP 12M	Plastik Yatay M12 Seviye Şamandırası ( İnce Conta )
ASP 12	Plastik Yatay 1/2" dişli Seviye Şamandırası
ASP 12U	Plastik Yatay 1/2" dişli uzun mil Seviye Şamandırası
ASS 10D	Paslanmaz Dirsekli M10 Seviye Şamandırası
ASS 10	Paslanmaz Yatay M10 Seviye Şamandırası
ASS 12	Paslanmaz Yatay 1/2" Dişli Seviye Şamandırası
ASS 12S	Paslanmaz Yatay 1/2" Dişli Seviye Şamandırası Soketli
BA 10	Sintine Alarm Şamandırası
BA 10T	Sintine Alarm Şamandırası - Test Çubuklu
BA 11	Sintine Alarm Şamandırası - Mini
C4 - F1	Seviye Şalteri

## Şaft Kömür Tutucu



### Açıklama

Tekne ve yatlarda makine şaftında oluşan statik elektriğin teknenin metal aksamlarına zarar vermeden dışarıya atılabilmesi için topraklama hattına bağlanışaft kömür ve tutucusudur. Farklı kalınlıklarda şaftlara uygun modelleri mevcuttur.

### Özellikleri

- Ø40mm den Ø160mm ye kadar modelleri mevcuttur.
- Şaft kömürü eridiğinde değiştirilebilir.
- Topraklama hattına bağlanarak teknenin metal aksamlarının erimesini engeller.
- Topraklama plakasına bağlandığında maksimum verim elde edebilirsiniz.

Ürün Kodu :SKT ..

### Hazır ölçüleri

Ø80cm
Ø120mm

## Seviye Şamandıra Topları - Paslanmaz - Plastik



### Açıklama

Seviye şamandıralarında kullanılan manyetik alan özelliğine sahip seviye şamandıra topları paslanmaz ve plastik olarak farklı ebatlarda bulunmaktadır.

**Paslanmaz Ürün Kodu :STK ..**  
**Plastik Ürün Kodu :STP ..**



### Özellikleri

- Paslanmazlarda 3 farklı model bulunur.
- Plastiklerde istenilen ölçüde imal edilebilir.
- Güçlü manyetik alan özelliğine sahiptir.
- Paslanmaz -10 / +110 °C ısıda çalışır.
- Plastikler 0 / +70 °C ısıda çalışır.

### Hazır ölçüleri

Paslanmaz	Plastik
24x24x9,5mm	28x30x9,5mm
28x28x9,5mm	35x42x15mm
41x51x15mm	40x42x18mm
51x61x15mm	Özel Ölçü

## Manyetik Kapı Kontakları



MC- 31A  
MC - 31K

### Açıklama

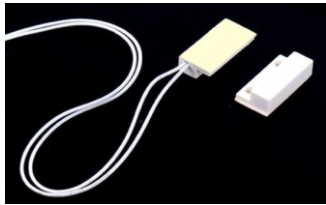
Kapı ve pencerelerde kullanılan bu ürün kapı veya pencere açıldığında elektriksel olarak kontak vererek güvenliğin sağlanması için ikaz verir. Bu ikaz Klima sistemlerine veya havalandırma sistemlerine de bağlanarak kapı veya pencere açıldığında klimanın otomatik olarak durdurulması sağlar.

**Ürün Kodu :MC ..**



MC-31AS / MC-31KS

MC - 31



MC-10A  
MC-10K



MC-10AS / MC-10KS

## Sıvı - Su akış şalterleri



SAS 12-3



SAS 12-2

### Açıklama

Boru devrelerinden geçen sıvının akış hızını veya sıvı geçişinin olup olmadığını anlamak için kullanılan bu ürünler 1/2" dişli modele sahiptir.

**Ürün Kodu :SAS ..**



## Manyetik Seviye Göstergeleri



**İstenilen Boyda  
İmal edilir.**

**En kısa 30cm**

**En uzun 580cm**

### Açıklama

Kazanlarda, depolarda veya tanklarda bulunan sıvının seviyesini manuel olarak veya dışarıdan gözle izleyebilmek için üretilen bir üründür. Ayrıca yanına takılan seviye sensörü sayesinde elektriksel değer alınarak PLC, otomasyon sistemi veya seviye göstergesinden seviye izlenebilmektedir.

### Özellikleri

- Paslanmaz malzemeden üretilir.
- Hızlı ve kolay monte edilebilir.
- Su, mazot, yağ ...vs kullanılır
- Elektrikli seviye monte edilebilir.
- Seviye ikaz kontağı bağlanabilir.

**Ürün Kodu : MLG ..**

### Kullanım Alanları

- Gemi inşaa sanayi.
- Yakıt tankları.
- Yağ Kazanları.
- Su depoları
- Buhar Kazanları...vs.

## Özel İmalat Seviye Sensörleri



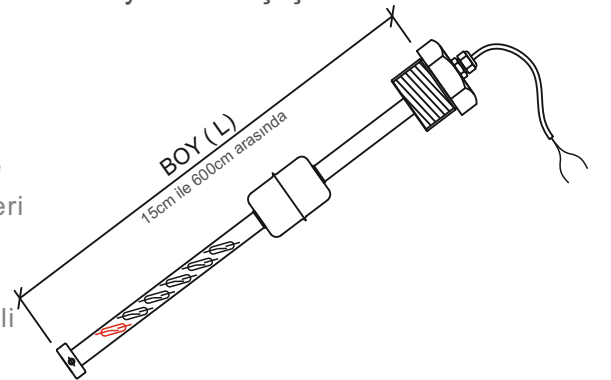
**İstenilen Boyda  
İmal edilir.**

### Açıklama

Sıvı seviye ölçüm sistemlerinde istenilen sıvıda istenilen boyda imal edilebilen seviye sensörleri sayesinde sisteminize uygun, farklı montaj modelleri ve paslanmaz - plastik gövdeleri ile farklı seviye sensör çeşitleri üretilebilir.

### Özellikleri

- Paslanmaz veya plastik gövde
- Ohm, 4-20mA, 0-5V çıkış değeri
- Ekstra kontak çıkışı
- Dişli veya vidalı montaj şekli.
- Yandan veya dikey montaj şekli



**Ürün Kodu : SK ..**

## Dijital Tank Seviye Göstergeleri



**SEPA 200**

### Açıklama

Sıvı seviye göstergelerinde analog seviye izleme göstergesi olarak kullanacağınız bu ürün sayesinde sıvının seviyesini yüzde veya litre olarak görebilirsiniz. Ayrıca PLC veya otomasyon sistemlerine çıkış alıp farklı yerlerden seviye takibi yapabilirsiniz.

### Özellikleri

- Farklı ebatlarda mevcuttur.
- OHM, 4-20mA veya 0-5V okuyabilir.
- 24Volt veya 220 Volt ile beslenebilir.

**Ürün Kodu : SEPA ..**

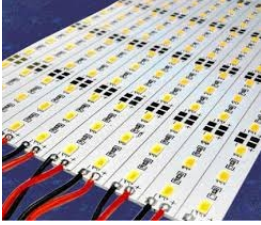


**SEPA 300**

## Led Bar Armatür Aydınlatma

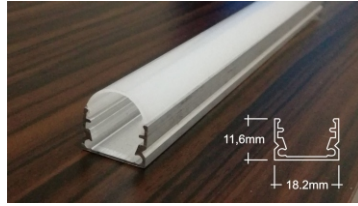
### Açıklama

Ürün Kodu :LBA ..



### Özellikleri

- 2cm genişliği, 2cm yüksekliği vardır.
- Beyaz veya gün ışığı renkleri vardır.
- 12 volt veya 24 volt modelleri vardır.
- Anahtarlı ( Switchli ) modeli vardır.
- 30cm den 150cm e kadar yapılabilir.
- Montaj braketi ürünle birlikte gelir.



Gün Işığı Led

12 Volt

Beyaz Led

24 Volt

## Led Bar Trafoları

### Açıklama

Led bar aydınlatma ürünler 12 volt veya 24 volt enerji ile beslenmek ister. Led barların ihtiyaç duyduğu voltajı şebeke elektriğinden alarak 12V veya 24V enerjiye düşürerek besleyebilirsiniz. Led barların gücüne göre 10 amper, 20 amper, 30 amper veya daha büyük güçteki trafoları firmamızdan tedarik edebilirsiniz.



### 12 Volt Trafo

12 Volt 3,5 amper led bar trafosu

12 volt 5 amper led bar trafosu

12 Volt 10 amper led bar trafosu

12 volt 17 amper led bar trafosu

12 Volt 21 amper led bar trafosu

12 volt 30 amper led bar trafosu



### 24 Volt Trafo

24 Volt 5 amper led bar trafosu

24 volt 10 amper led bar trafosu

24 Volt 20 amper led bar trafosu

24 volt 30 amper led bar trafosu

## Tekne Güneş Panelleri



### Açıklama

Ürün Kodu : GP ..

Tekne güneş panelinde kullanılan monokristal veya esnek güneş panelleri farklı ebat ve boyları ile istenilen elektrik gücüne ulaştırılarak tekne akü sisteminin hızlı ve temiz enerji kaynağı sağlamaktadır.

### Özellikleri

- Farklı boy ve ebatları vardır.
- Esnek güneş paneli imkanı
- Montajı ve kurulumu kolaydır.
- Yüksek verim ve temiz enerji
- Ucuz elektrik tüketmenizi sağlar.

### Hazır ölçüleri

50 Watt Monokristal Panel
100 Watt Monokristal Panel
150 Watt Monokristal Panel
205 Watt Monokristal Panel
340 Watt Monokristal Panel
410 Watt Monokristal Panel
130 Watt Esnek Panel

## Lexron Jel Aküler



### Açıklama

Ürün Kodu : LJA ..

Tekne ve yatlarda kullanılan yeni nesil jel marin akü modelleri farklı ebat ve ölçülerde bulunmaktadır.

### Özellikleri

- 24 Ah Jel Akü
- 42 Ah Jel Akü
- 65 Ah Jel Akü
- 105 Ah Jel Akü
- 160 Ah Jel Akü
- 210 Ah Jel Akü

Farklı  
marka ve modeller için  
firmamızı arayın.

## Akü Şarj Regülatörü - Solar kablo - Konnektör



### Açıklama

Solar kablo Ürün Kodu : LSK ..  
Konnektör Ürün Kodu : MC ..

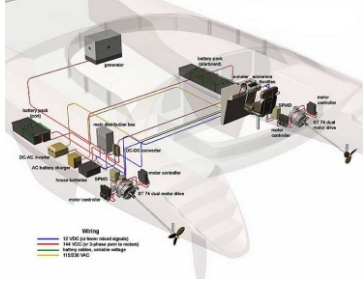
Güneş panellerinde üretilen elektrik enerjisinin aküleri şarj ederken voltajın ve akımın kontrol edilerek aküye verilmesi gerekmektedir. Bu akım ve voltajı dengeleyen veya regüle ederek aküyü şarj eden sistem, akü doyuma ulaştığında yani akü dolduğunda şarjı keserek akünün zarar görmesini engeller. Teknelerde kullanılan solar kablo ve su geçirmez konnektörde temin edebilirsiniz

### Özellikleri

- Akım kapasitesine göre regülatör seçilmeli
- Akım kapasitesine göre kablo seçimi yapılmalı
- 2 li veya 3 lü konnektör ile su geçirmez bağlantı yapılabilir.
- Montajı ve devreye alması kolaydır.

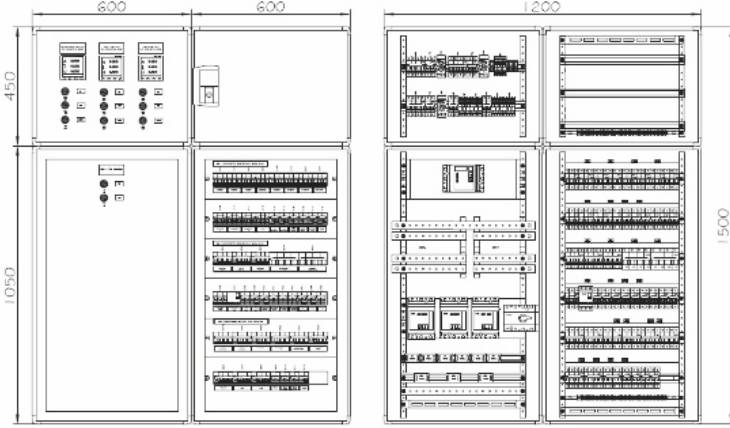


## Tekne elektrik proje çizimi



### Açıklama

Firmamız Tekne ve yatların imalat aşamasında ihtiyaç duyduğu elektrik proje çizimi konusunda uzun yılların oluşturduğu bilgi, birikim ve tecrübesi ile projelendirme hizmeti vermektedir. Marin veya denizde kullanılan araçlar için hazırlanacak elektrik projesi belirli uluslararası deniz hukuku, klas kuruluşlarının kriterleri ve tekne sahiplerinin konforu göz önüne alınarak hazırlanmaktadır.



### Özellikleri

- Tekne elektrik ekipman ve cihaz yerleşim planları hazırlanmaktadır.
- Aydınlatma, priz, jeneratör, akü, redresör, invertör...vs yerleşim planları
- Tekne Tek hat şeması hazırlanması. ( Single line diagram )
- Tekne Elektrik yük - Güç hesabının hazırlanması. ( Load Analysis )
- Meger testi raporu hazırlanması ( Fan, motor, jeneratör kaçak testi )
- Pano, panel, bağlantı şemaları ve pano iç yerleşim çizimleri.



## Tekne elektrik işçiliği



### Açıklama

Teknelerin elektrik tesisatlarında pano - panel montajları, kablolaması, bağlantı ve devreye alınması hizmeti vermekteyiz. Türk Loydu, Rina, BV, Alman Loydu gibi uluslar arası klas kuruluşlarının kriterlerine uygun uygulama ve montaj hizmeti ile sadece istanbul değil Antalya, Yalova, Muğla ve izmirde hizmet verebilmekteyiz.



## Tekne Otomasyon sistemi

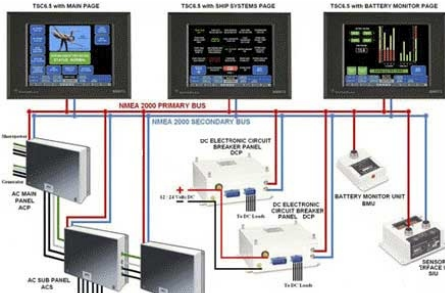
### Açıklama



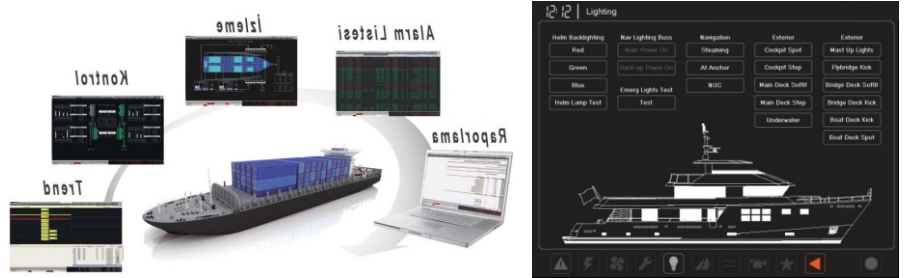
Tekne ve yatlarda günümüz teknolojisinin gereksinimleri gereği otomasyon sistemleri kullanarak ileri teknoloji kullanımı ön plana çıkmaktadır. Teknoloji cihazları kullanarak teknelerin rahat ve konforlu hale getirilmesi ile her türlü ihtiyaç ve gereksine ulaşmak çok daha kolay hale gelmiştir. Bu bağlamda teknelere kurulan otomasyon sistemi ile elektrik güç kontrolü, yakıt, su tanklarının seviyesini izleme, makine ikaz ve alarmların takibi ve hatta teknenin uzaktan kameralar ile izlenmesi de dahil bir çok sistemi tekneye rahatlıkla kurup takip edebilirsiniz.

### Özellikleri

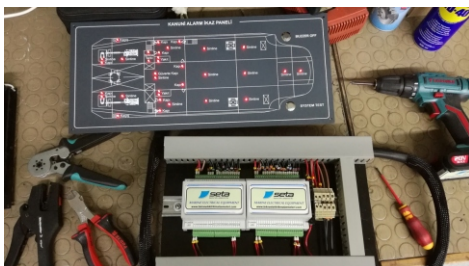
- Güç kaynaklarının izlenmesi
- Makine ikaz ve alarmları
- Sintine ve lumbuz alarmları
- Seyir fenerlerinin kontrolü
- Tank ve yakıt seviye izleme
- Kameraların izlenmesi
- Pompa, fan, boiler takibi
- Sintine ve kapı ikazları



\* Alarm izleme ve kumanda ile kontrol de sağlayabilirsiniz.



## Alarm izleme ve kontrol paneli



### Açıklama

Deniz araçlarında tankların dolu veya boş alarmları, sintine alarmları, kapı - pencere - hatch alarmları, seyir feneri izlemeleri, pompa - fan - hidrofor çalışıyor ikazları, yağ tankı ikazları...gibi bir çok izleme ve kontrol sistemlerini bu panellerden takip edebilirsiniz.

## Baş pervane modelleri



**Kumanda Kablosu**

### Açıklama

Teknelerde kullanılan elektrikli baş pervaneler 6 metre ile 16 metre arası teknelerde kullanıma uygun olarak tüneli, kumanda joystick, kabloları ile takım halinde tedarik edilebilir.



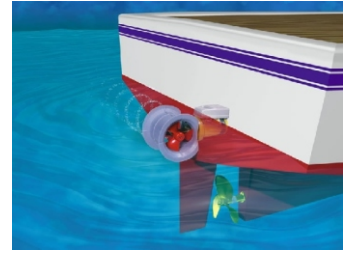
**Joyistik**



**Kıç pervane Tüneli**

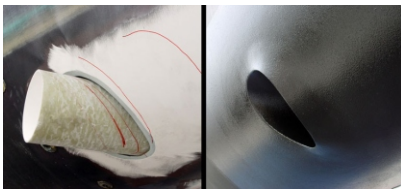


**Tünel**



**Kıç pervane örneği**

## Baş pervane montaj işçiliği



**Tünel Kesim Örneği**

### Açıklama

Tekneleri yanaştırma esnasında rahat hareket edilmesi için kullanılan baş pervaneler, çoğu zaman kötü hava şartlarında veya dar alanlarda rahat ve pratik kullanım imkanı sunmaktadır. Firmamız daha sonradan baş pervane montajı yaptırmak isteyen kişilerin için kolaylaştırmak ve tekne kullanımını daha keyifli hale getirilmesi amacı ile baş ve kıç pervanesi montaj hizmeti vermektedir.



**Tünel Yerleştiğinde**



**Pervane montajı**



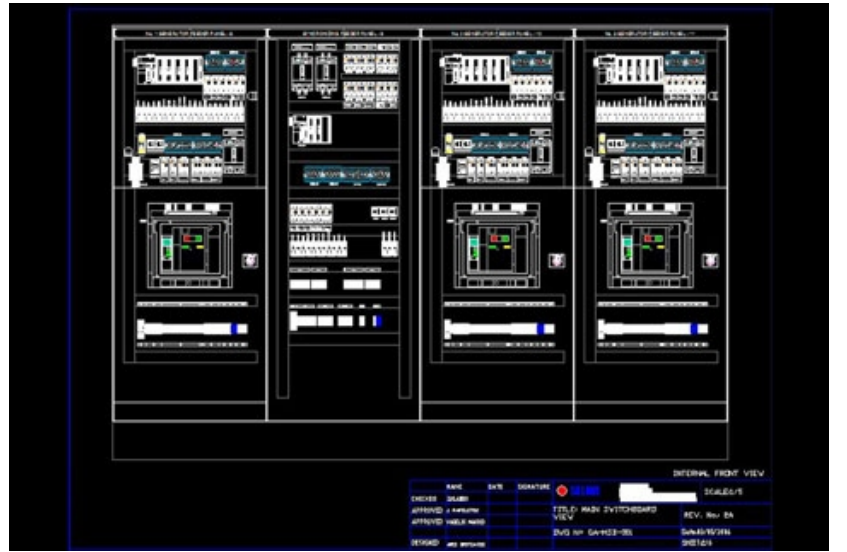
**Son hali**

## Tekne elektrik panosu



### Açıklama

Teknelerde elektrik sistemlerinin toplandığı ana ve dağıtım panoları sistemlere uygun olarak her bir tekne için özel olarak üretilmektedir. İmalat aşamasında projelendirilen panolar sitem gereksinimlerini karşılayacak şekilde imal edilerek montaj ve devreye alması yapılır. İmal edilen panolar uluslararası deniz hukuku veya belirlenen klas kuruluşlarının kriterleri göz önüne alınarak kurulmaktadır.



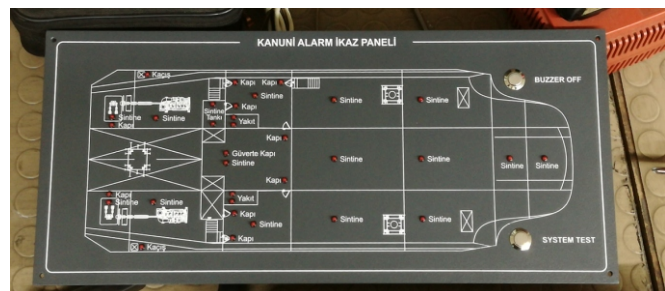
\* Üretimi yapılan panonun proje çizimi

## Gösterge ve İzleme panelleri



### Açıklama

Deniz araçlarında makine gösterge panelleri veya Alarm izleme paneli ihtiyaç duyulan elektrik cihazlarının başında gelmektedir. Her tekne ve deniz taşıtına özel olarak üretilen bu paneller farklı boy ve ebatları ile her tekneye uygun kullanım amacına göre üretilerek farklılık göstermektedir. İsteğinize ve sisteminize uygun pano ve paneller ile teknik detaylar için firmamızla irtibata geçebilirsiniz.



**Marin akü çeşitleri**

**Açıklama**

Teknelerde kullanılan marin jel akü, tekne start aküsü, marin dual akü, tekne servis aküsü, AGM tip akü, marin kapalı tip akü, bakımsız marin akü çeşitlerini firmamızdan tedarik edebilirsiniz.

**BAS Bakımsız Marin akü**

Adı	Volt	Amper	En	Boy	Yükseklik
40 Ah Bas Akü	12V	40 amper/	h235mm	125mm	235mm
50 Ah Bas Akü	12V	50 amper/	h207mm	175mm	190mm
60 Ah Bas Akü	12V	60 amper/	h242mm	175mm	190mm
72 Ah Bas Akü	12V	72 amper/	h278mm	175mm	190mm
80 Ah Bas Akü	12V	80 amper/	h300mm	175mm	190mm
90 Ah Bas Akü	12V	90 amper/	h310mm	175mm	220mm
100 Ah Bas Akü	12V	100 amper/	h350mm	175mm	190mm
120 Ah Bas Akü	12V	120 amper/	h506mm	189mm	223mm
150 Ah Bas Akü	12V	150 amper/	h510mm	223mm	223mm
200 Ah Bas Akü	12V	200 amper/	h518mm	273mm	242mm

**EXIDE Start aküsü**


Adı	Volt	Amper	En	Boy	Yükseklik
50 Ah Exide Akü	12V	50 amper/	h210mm	175mm	190mm
62 Ah Exide Akü	12V	62 amper/	h242mm	175mm	190mm
74 Ah Exide Akü	12V	74 amper/	h278mm	175mm	190mm
110 Ah Exide Akü	12V	110 amper/	h350mm	175mm	235mm
140 Ah Exide Akü	12V	140 amper/	h513mm	189mm	223mm
180 Ah Exide Akü	12V	180 amper/	h513mm	223mm	223mm

**EXIDE Servis aküsü**


Adı	Volt	Amper	En	Boy	Yükseklik
90 Ah Exide Akü	12V	90 amper/	h350mm	175mm	190mm
135 Ah Exide Akü	12V	135 amper/	h513mm	189mm	223mm
180 Ah Exide Akü	12V	180 amper/	h513mm	223mm	223mm
230 Ah Exide Akü	12V	230 amper/	h518mm	279mm	240mm

**Lexron Jel akü çeşitleri**


Adı	Volt	Amper	En	Boy	Yükseklik
24 Ah Lexron Jel Akü	12V	24 amper/	h181mm	77mm	170mm
42 Ah Lexron Jel Akü	12V	42 amper/	h197mm	165mm	172mm
65 Ah Lexron Jel Akü	12V	65 amper/	h348mm	167mm	178mm
105 Ah Lexron Jel Akü	12V	105 amper/	h330mm	171mm	219mm
160 Ah Lexron Jel Akü	12V	160 amper/	h484mm	170mm	241mm
210 Ah Lexron Jel Akü	12V	210 amper/	h522mm	240mm	222mm

Farklı boy, ebat ve markalardaki ürünler ile ilgili firmamızdan bilgi alabilirsiniz.



## Marin redresör çeşitleri

### Açıklama



Deniz taşıtlarında kullanılan akülerin şarj edilmesi için sahilten alınan veya jeneratörden alınan AC enerji kullanılarak aküleri şarj edebileceğimiz redresörleri firmamızdan tedarik edebilirsiniz. Farklı marka ve modeller ile uygun fiyatlı marin redresör çeşitlerimiz inceleyiniz.



### Line Tech Marin Redresör

Adı	Volt	Amper	Çıkış Sayısı
Tekne Akü Şarj Cihazı 15	12V	15 amper/h	3 çıkış
Tekne Akü Şarj Cihazı 30	12V	30 amper/h	3 çıkış
Tekne Akü Şarj Cihazı 45	12V	45 amper/h	3 çıkış
Tekne Akü Şarj Cihazı 60	12V	60 amper/h	3 çıkış
Tekne Akü Şarj Cihazı 80	12V	80 amper/h	3 çıkış
Tekne Akü Şarj Cihazı 15	24V	15 amper/h	3 çıkış
Tekne Akü Şarj Cihazı 25	24V	25 amper/h	3 çıkış
Tekne Akü Şarj Cihazı 40	24V	40 amper/h	3 çıkış



### Victron Marin Redresör

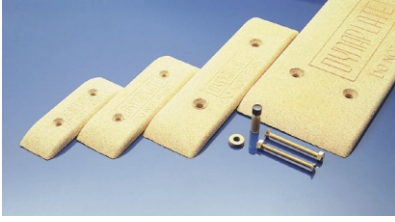
Adı	Volt	Amper	Çıkış Sayısı
Centaur Charger 12/20	12V	20 amper/h	3 çıkış
Centaur Charger 12/30	12V	30 amper/h	3 çıkış
Centaur Charger 12/40	12V	40 amper/h	3 çıkış
Centaur Charger 12/50	12V	50 amper/h	3 çıkış
Centaur Charger 12/60	12V	60 amper/h	3 çıkış
Centaur Charger 12/80	12V	80 amper/h	3 çıkış
Centaur Charger 12/100	12V	100 amper/h	3 çıkış
Centaur Charger 24/16	24V	16 amper/h	3 çıkış
Centaur Charger 24/30	24V	30 amper/h	3 çıkış
Centaur Charger 24/40	24V	40 amper/h	3 çıkış
Centaur Charger 24/60	24V	60 amper/h	3 çıkış



### Vetus Marin Redresör

Adı	Volt	Amper	Çıkış Sayısı
Vetus Marin Redresör	12V	20 amper/h	2 çıkış
Vetus Marin Redresör	12V	26 amper/h	3 çıkış
Vetus Marin Redresör	12V	40 amper/h	3 çıkış
Vetus Marin Redresör	12V	60 amper/h	3 çıkış
Vetus Marin Redresör	24V	30 amper/h	3 çıkış
Vetus Marin Redresör	24V	50 amper/h	3 çıkış
Vetus Marin Redresör	24V	80 amper/h	3 çıkış

## Topraklama Plakası



### Açıklama

Teknelerde, yatlarda, gemilerde kısacası her türlü deniz araçlarında teknedeki topraklama hattının tekne dışarısına atılabilmesi için kullanılan topraklama plakasıdır. Teknede oluşan kaçakların tekneye zarar vermeden dışarıya atılması için kullanılır. Teknenin gövdesine bağlanır. Bir teknenin elektriksel olarak korunması amacı ile olmazsa olmazlarındandır.

### Hazır ölçüleri

Topraklama Plakası ( Dynaplate )	155 x 50mm x h13mm
Topraklama Plakası ( Dynaplate )	200 x 65mm x h13mm
Topraklama Plakası ( Dynaplate )	300 x 80mm x h12mm
Topraklama Plakası ( Dynaplate )	455 x 150mm x h13mm

## Marin Tutya

### Açıklama



Deniz araçlarının başlıca sorunlarından bir tanesinde içerisinde oluşan statik elektriğin cihaz veya ekipmanlara zarar vermeden dışarıya atılabilmesidir. pervane şaftı, motorün dönen mili, jeneratör gibi döner çalıřan elektrikli ekipmanlar dönmenin etkisi ile manyetik alan ve dolayısıyla statik elektrik oluşumuna sebep olurlar. Gemilerde metal gövdenin korunması için kaynaklı gemi tutyası, şaft ve pervanenin korunması için şaft tutyası, dümen ve flapların korunması için ufo tutya kullanılmaktadır. Kullanacağınız yerin ebatlarına göre karar verilen ürünleri ve tekne tutya fiyatları için firmamızla irtibata geçebilirsiniz.

Gemi Tutyası

Oval Gövde Tutyası

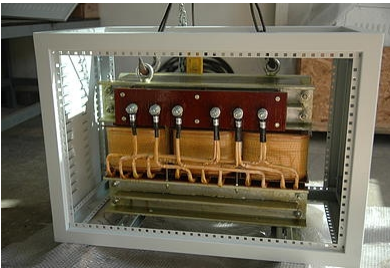
Ufo Tutya

Şaft Tutyası

Dümen ve Flap Tutyası

## İzolasyon Trafosu

### Açıklama



Tekne ve yatlarda kullanılan sahil izolasyon trafoları ile aydınlatma izolasyon trafolarını firmamızdan tedarik edebilirsiniz. Teknenin güç ve kapasitesine uygun olarak imal edilen izolasyon trafoları farklı boy ve ebatlarda imal edilmektedir.

### Özellikleri

- Kutulu muhafazası boyalıdır.
- Bakır veya alüminyum sargılı olabilir.
- Kaliteli malzeme ile uzun ömürlüdür.
- İstenilen güçte imal edilir.
- Faz sırası rölesi konulabilir.
- Soğutma fanı konulabilir.

## Seyir Fenerleri

### Açıklama

Deniz araçlarında gece seyirlerinde aracın görünebilmesi ve yönünün tespit edilebilmesi amacı ile seyir fenerleri kullanılmaktadır. Seyir fenerleri uluslararası deniz hukuku çerçevesinde belirli renk ve açılar ile belirlenmiş, ilgili kurumun belirttiği uzaklıktan görülebilir büyüklükte ve boylarda kullanılması zorunludur. Bu fenerler deniz taşıtlarının boyuna, özelliğine ve belirtilen standartlarına uygun şekilde seçilen seyir feneri lambaları kullanılarak dizayn edilir. Sancak feneri, iskele feneri, pupa feneri, silyon feneri, arıza feneri, çakar lamba, yedekleme feneri...gibi farklı özellik ve renklerde kullanılmalıdır. Tekne ve gemilerde kullanılan fenerlerin uluslararası standartlarda kullanıma uygun ucuz seyir feneri fiyatlarını firmamızdan tedarik edebilirsiniz.

### Özellikleri

- Sancak Feneri
- İskele Feneri
- Pupa Feneri
- Silyon Feneri
- Demir Feneri
- Arıza Feneri
- Yedekleme Feneri
- Siren Feneri

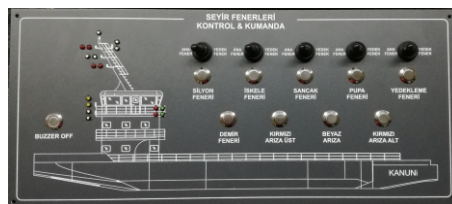
## Seyir Fenerleri Kontrol ve Kumanda Paneli

### Açıklama

Tekne, yat, bot...gibi deniz araçlarında gece seyirlerinde kullanılması zorunlu olan seyir fenerleri ile bunların izlenmesi ve kontrolü için gerekli sistemlerin imalat, kurulum ve montaj işlemleri ile ilgili firmamızdan destek alabilirsiniz. Farklı boy ve ebatlarda yapılabilen seyir feneri kontrol panelleri istenilen renk ve özelliklerde teknenin iç dekoruna uygun olarak üretilmektedir. 🏠



Kontrol Kartı



Özel İmalat Panel Örneği



Hazır Panel

## Paslanmaz Buton - Metal Buton



çap 22mm



çap 19mm



çap 16mm



çap 19mm



çap 16mm

### Açıklama

Bir çok sektörde kullanılan ışıklı metal push buton modellerimiz farklı çaplarda gövde yapısı ile farklı renkte led ışıkları ile firmamızdan teminedilebilir. Paslanmaz gövdeye sahip butonlar kolay monte edilir ve soketbağlantısı ile de rahatlıkla elektriksel bağlantısı yapılabilir.

### Delik Çapları

Çap 12mm
Çap 16mm
Çap 19mm
Çap 22mm

### Led Renkleri

Kırmızı Led
Yeşil Led
Mavi Led
Sarı Led
Beyaz Led

### Özelliği

Yaylı Buton
Kalıcı Buton



Bağlantı Soketi

## İkaz Lambası - Buzzer - Dimmer



çap 4,2mm

### Açıklama

Pano, panel gibi hem endüstri alanında hem deniz ve kara araçları ile ikaz veya görsel uyarı almak istediğimiz her alanda elektrikli led ikaz lamba ve sirenleri ile çeşitli elektrik cihazlarını firmamızdan tedarik edebilirsiniz.



çap 8mm  
Metal ikaz ledi



çap 8mm  
Plastik ikaz ledi

### Ø4,2mm led

- 12 volt - 24 volt
- 220 volt
- Kırmızı Led
- Yeşil Led
- Beyaz Led
- Mavi Led
- Sarı Led

### Ø6mm led

- 12 volt - 24 volt
- 220 volt
- Kırmızı Led
- Yeşil Led
- Beyaz Led
- Mavi Led
- Sarı Led

### Ø8mm Metal led

- 12 volt - 24 volt
- 220 volt
- Kırmızı Led
- Yeşil Led
- Beyaz Led
- Mavi Led
- Sarı Led



çap 6mm  
Plastik ikaz ledi



İkaz döner lamba  
Sirenli



Pano Tipi  
İkaz Lambası



12 volt - 24 volt  
buzzer



12 volt - 24 volt  
Dimmer